

マイテイ 21シリーズ

ソイルセメント用分散剤

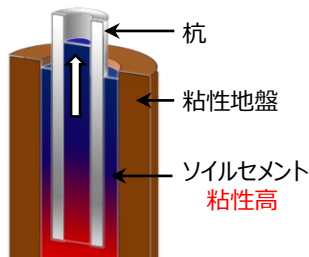


工期の短縮、排泥量の削減が実現出来ます

粘土地盤でのスムーズな杭施工が可能になります

工期の短縮

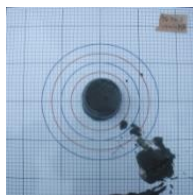
粘性地盤での杭施工の課題



杭挿入性の悪化

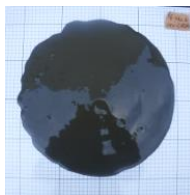
ソイルセメントの粘性低減

分散剤なし



粘性高

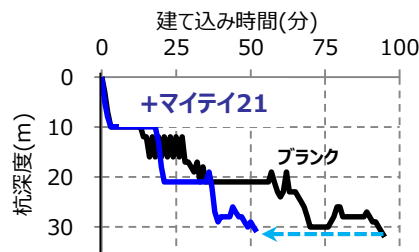
マイテイ21添加



粘性低下

杭挿入性が改善

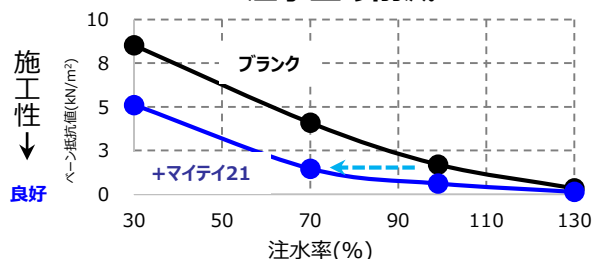
実施工時間の比較



スムーズな杭施工が実現

排泥の削減

注水量の削減



注水量が約30%削減

多様な地盤への適用

対象土	含水比 (%)	添加量 (C×%)	排泥削減量 (%)
粘性土	74.2	2	35
関東ローム	53.9	2	40
凝灰質粘土	92.7	2	31

花王ラボ試験結果
条件：普通ポルトランドセメント、各種土、W/C=60%、固化材注入量300kg/m³

各種地盤で排泥削減が可能

排泥飛散の防止



排泥が飛散

排泥飛散により
近隣施設が汚れる

近隣をキレイな
環境に保つ

排泥が飛散せず
近隣をキレイに保つ

ここに記載された事項は、最新の注意を払って行われた実験事実に基づくものですが、実際の現場結果を確実に保証するものではありません。お問い合わせは下記までお願いいたします。

花王株式会社 ケミカル事業部門 エコインフラ

すみだ事業場 〒131-8501 東京都墨田区文花2-1-3

大阪事業場 〒550-0012 大阪市西区立売堀1-4-1

HP : <https://chemical.kao.com/jp/infrastructure/>

Mail : chemical_eif@kao.com