

スキッシュ KL

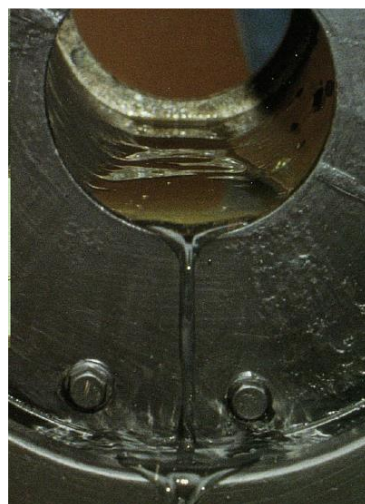


遠心成型製品（ポール・パイル）用 スラッジ低減剤

スキッシュKLは、遠心成型時に発生するスラッジ水の固形分をポール・パイル内面に固着化し、固形分濃度の極めて低い排出水にします。



無添加



スキッシュKL
コンクリート重量×2%添加

使用方法

- スキッシュKLを0.2~0.5%水溶液として、遠心成型時に専用の投入機でコンクリート重量に対して1~3%投入します。
- 水溶液の調整は、予め計量した水に所定量のスキッシュKLを投入して、30分程度攪拌することで均一に溶解します。

取り扱い上の注意事項

- 少量の水との混合は避けてください（急激に増粘します）。
- 溶解した液は1週間以内で使い切るようにしてください。
- 現液は6か月間安定です（若干分離する場合があります）。

製品性状

外観	: 乳白色液体
密度（20℃）	: 1.020~1.060
pH（1%水溶液）	: 6.0~9.0
粘度（20℃）	: 400~1000mPa・s

荷姿

10kg パッキングケース

ここに記載された事項は、最新の注意を払って行われた実験事実に基づいたものですが、実際の現場結果を確実に保証するものではありません。お問い合わせは下記までお願いいたします。

花王株式会社 ケミカル事業部門 エコインフラ
すみだ事業場 〒131-8501 東京都墨田区文花2-1-3
大阪事業場 〒550-0012 大阪市西区立売堀1-4-1
HP : <https://chemical.kao.com/jp/infrastructure/>

Mail : chemical_eif@kao.com

2021.04